



VANNE A SPHERE FONTE A BRIDES

FICHE PRODUIT

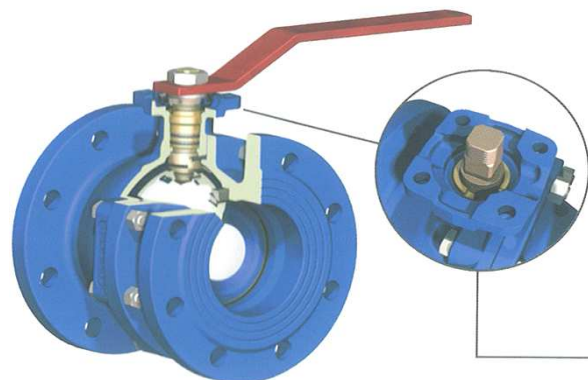
Réf : 130B

DESCRIPTION

- Manœuvre 1/4 de tour par poignée acier
- Brides GN.10/16 DN.40 à DN.150 - GN.16 DN.200
- Peinture Bleue RAL 5002 - Epaisseur 200 microns
- Platine ISO 5211 DN.40 à DN.150

APPLICATIONS

- Réseau de distribution d'eau
- Equipement hydraulique
- Tous fluides courants compatibles



SPECIFICATIONS MATIERES

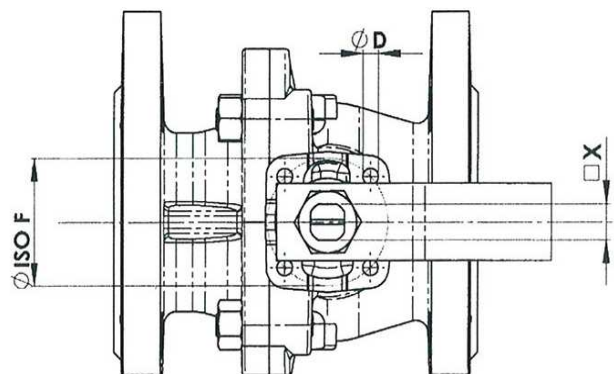
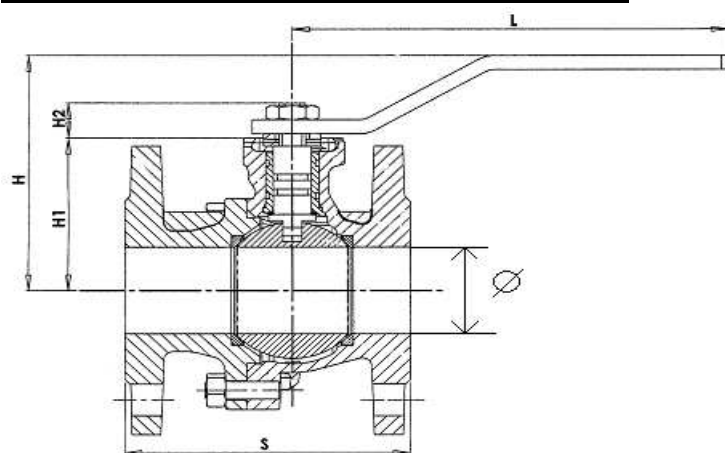
Description	Matière
Corps	Fonte EN-GJS 400-15
Sphère	Laiton chromé dur
Axe	Laiton
Sièges	PTFE + Carbone
O'ring	NBR
Levier de manœuvre	Acier rouge

SPECIFICATIONS TECHNIQUES

- Température maximale de service : -10°C à 90°C
- Pression de fonctionnement admissible : 16 bars

CONFORMITE AUX NORMES ET AGREMENTS

- Directive 97/23/CE : Relève de l'article 3, § 3



Réf ADG	DN	S mm	H mm	H1 mm	H2 mm	L mm	X mm	Iso F	D mm	Poids Kg
130B-32	32	130	100	-	-	170	-	-	-	4,8
130B-40	40	136	125	78,5	20	125	14	F05	7	7,5
130B-50	50	142	135	87	20	135	14	F05	7	9,00
130B-65	65	154	143	95	20	143	14	F05	7	10,5
130B-80	80	160	165	118	21,5	165	17	F07	9	15,5
130B-100	100	172	180	132,5	21,5	180	17	F07	9	18,5
130B-125	125	186	225	165	26,5	225	22	F10	11	28
130B-150	150	200	243	182,5	26,5	243	22	F10	11	38,5
130B-200	200	400	320	-	-	320	-	-	-	93

Les informations sont données à titre indicatif et sous réserve de modifications éventuelles sans préavis.



VANNE A SPHERE FONTE A BRIDES SPHERE INOX 304

FICHE PRODUIT

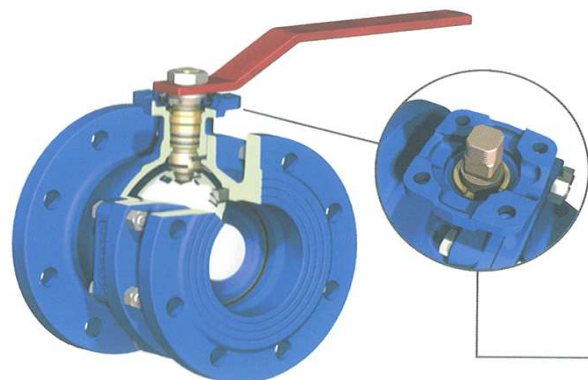
Réf : 130BI

DESCRIPTION

- Manœuvre 1/4 de tour par poignée acier
- Brides GN.10/16 DN.40 à DN.150 - GN.16 DN.200
- Peinture Bleue RAL 5002 - Epaisseur 200 microns
- Platine ISO 5211 DN.40 à DN.150

APPLICATIONS

- Réseau de distribution d'eau
- Equipement hydraulique
- Tous fluides courants compatibles



SPECIFICATIONS MATIERES

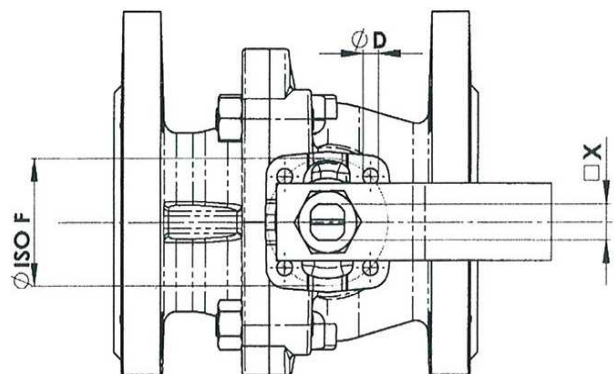
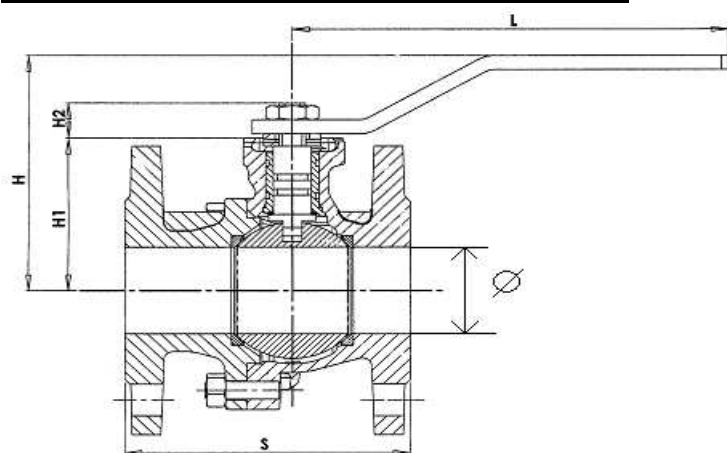
Description	Matière
Corps	Fonte EN-GJS 400-15
Sphère	Inox 304
Axe	Laiton
Sièges	PTFE + Carbone
O'ring	NBR
Levier de manœuvre	Acier rouge

SPECIFICATIONS TECHNIQUES

- Température maximale de service : -10°C à 90°C
- Pression de fonctionnement admissible : 16 bars

CONFORMITE AUX NORMES ET AGREMENTS

- Directive 97/23/CE : Relève de l'article 3, § 3



Réf ADG	DN	S mm	H mm	H1 mm	H2 mm	L mm	X mm	Iso F	D mm	Poids Kg
-	-	-	-	-	-	-	-	-	-	-
130BI-40	40	136	125	78,5	20	125	14	F05	7	7,5
130BI-50	50	142	135	87	20	135	14	F05	7	9,00
130BI-65	65	154	143	95	20	143	14	F05	7	10,5
130BI-80	80	160	165	118	21,5	165	17	F07	9	15,5
130BI-100	100	172	180	132,5	21,5	180	17	F07	9	18,5
130BI-125	125	186	225	165	26,5	225	22	F10	11	28
130BI-150	150	200	243	182,5	26,5	243	22	F10	11	38,5
130BI-200	200	400	320	-	-	320	-	-	-	93

Les informations sont données à titre indicatif et sous réserve de modifications éventuelles sans préavis.